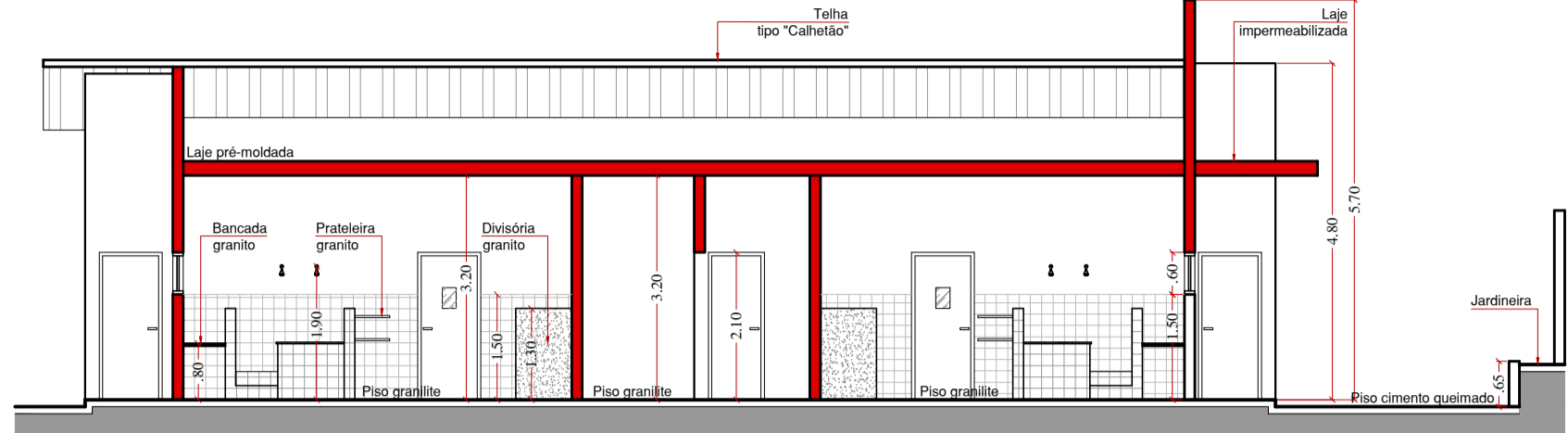
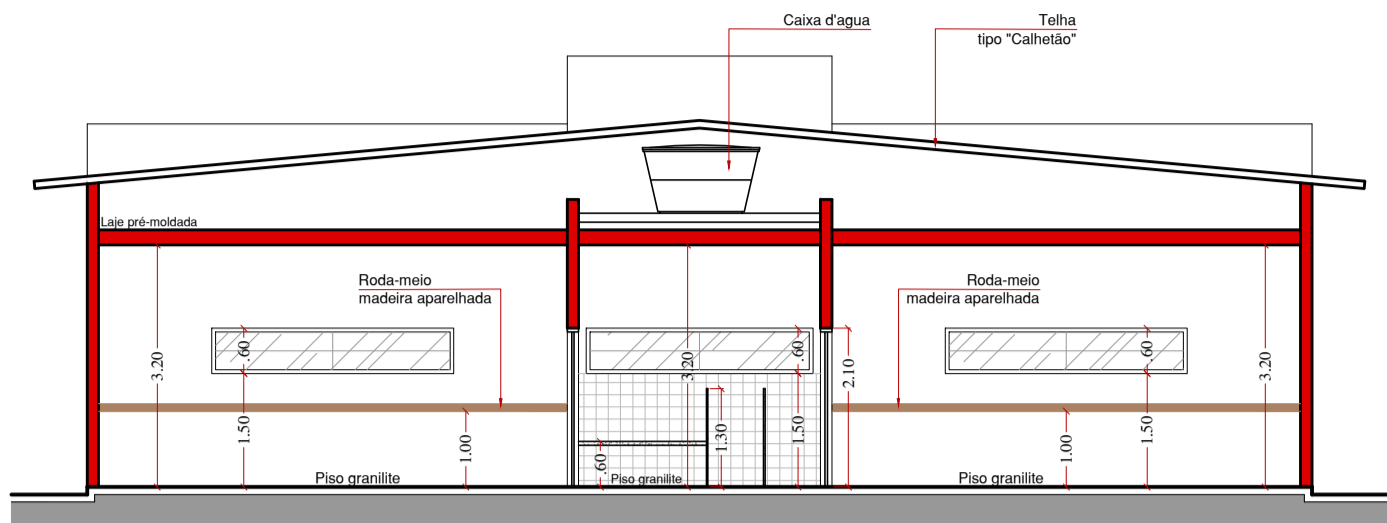


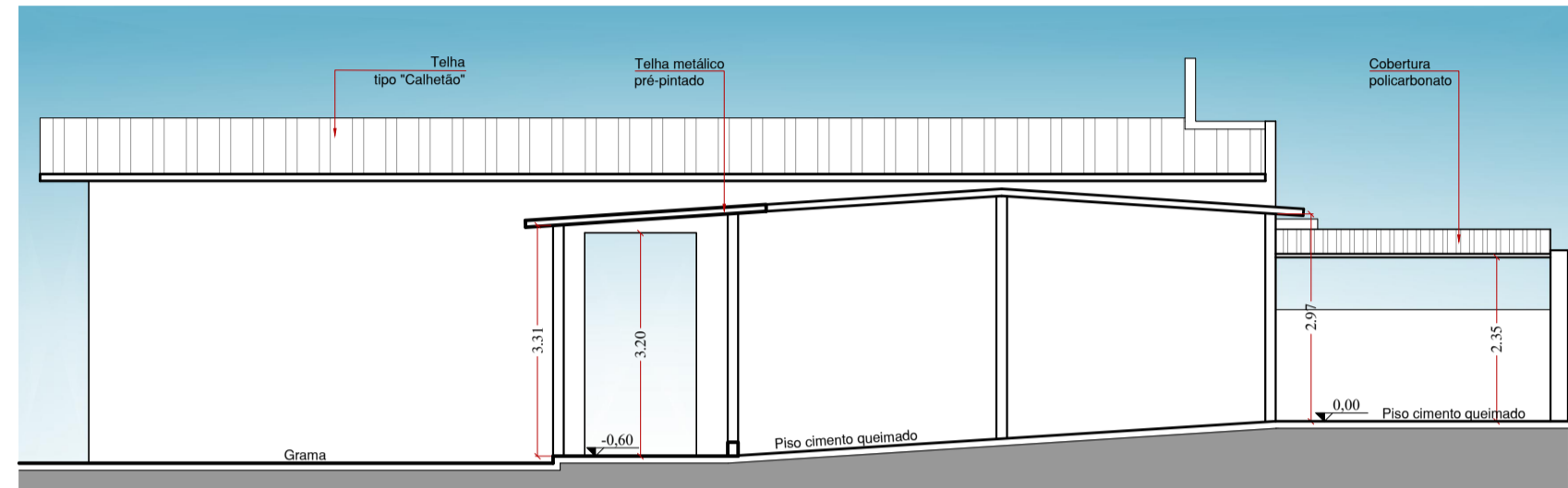
CORTE AA - escala 1/100



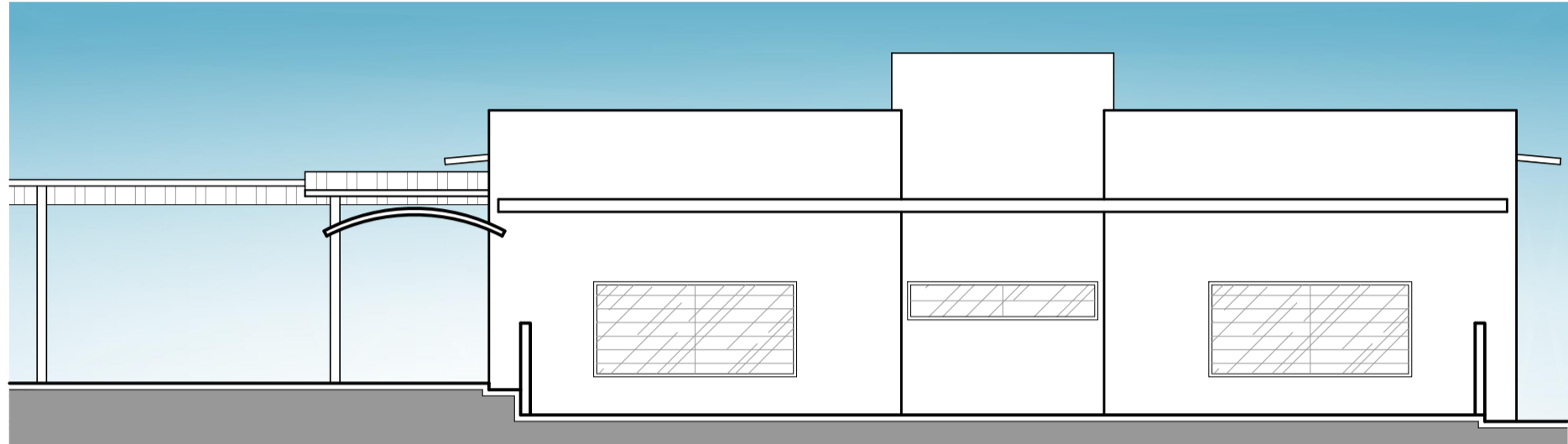
CORTE BB - escala 1/100



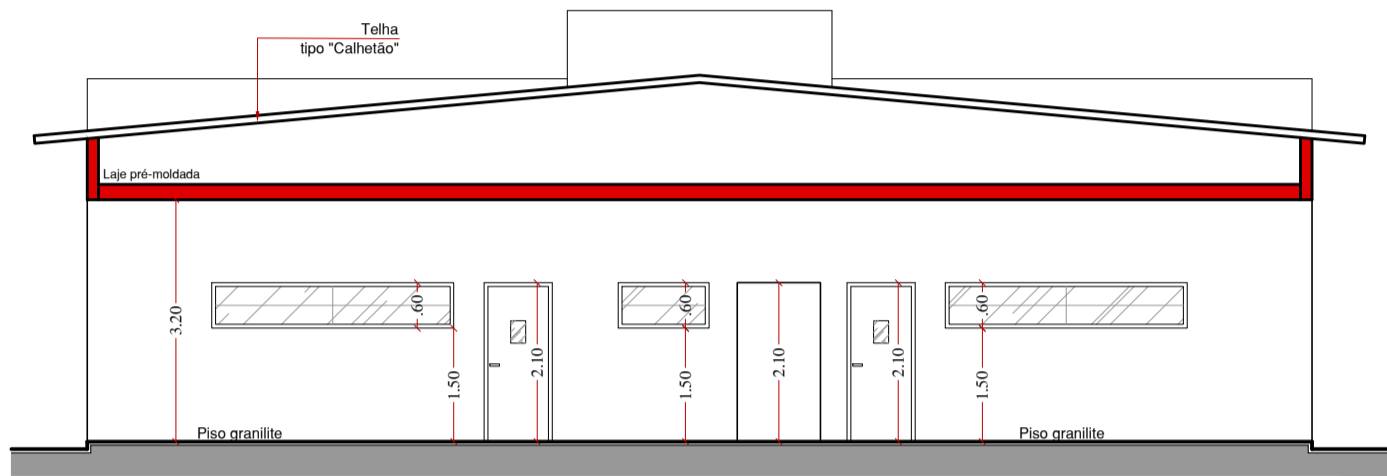
CORTE CC - escala 1/100



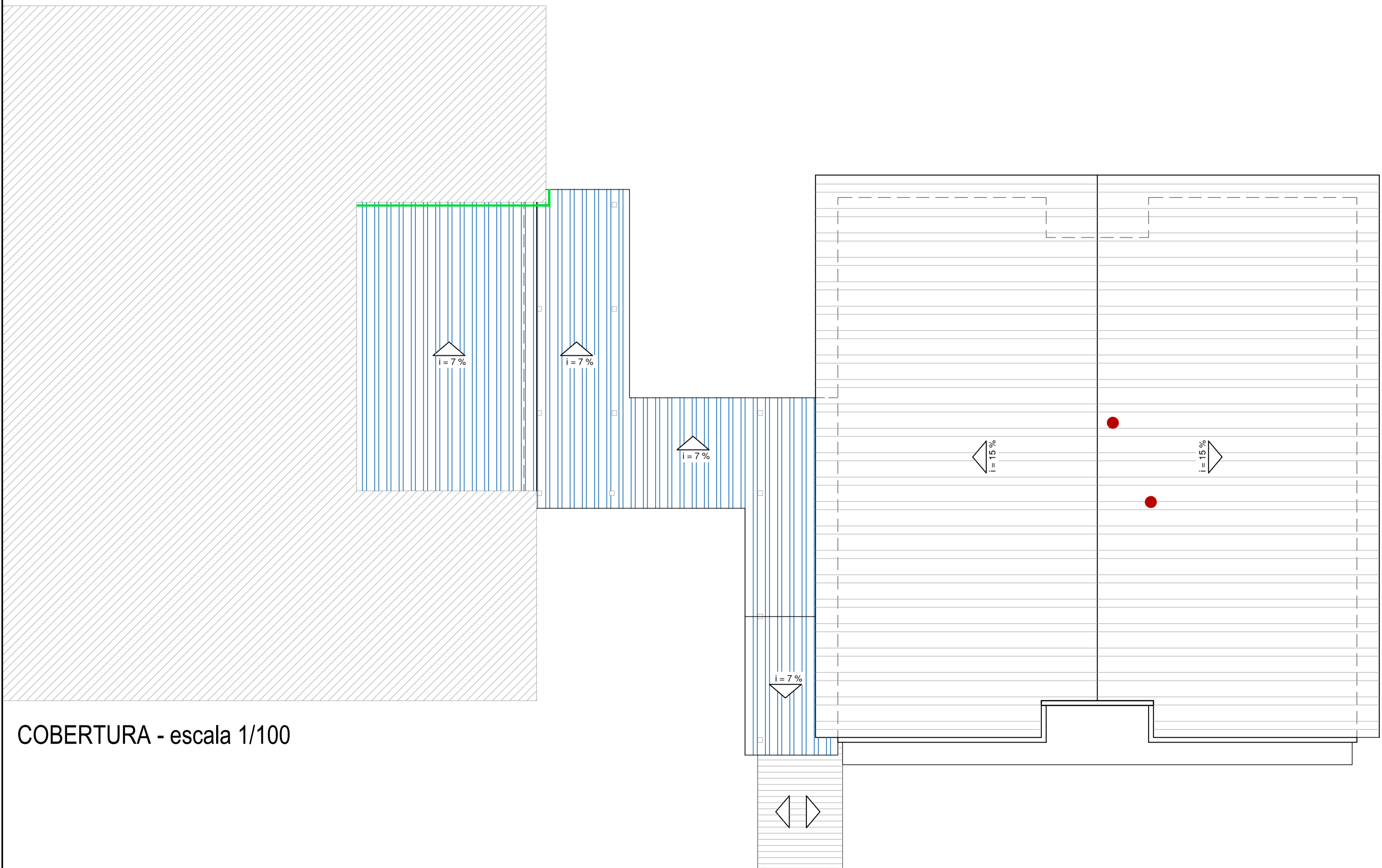
VISTA 01 - escala 1/100



VISTA 02 - escala 1/100



CORTE DD - escala 1/100



COBERTURA - escala 1/100

LEGENDA
Telha tipo "calhetão"
Telha metálica pré-pintada
Cobertura policarbonato
Tubo de ventilação 30cm acima do telhado
Calha galvanizada



PROJETO ARQUITETÔNICO

Folha
3/5

CORTES, VISTAS E COBERTURA

Proprietário:
PREFEITURA MUNICIPAL DE SANTO ANTONIO DE POSSE

Obra:
REFORMA E AMPLIAÇÃO DA EMEI "VÓ LANDA"

Local:
RUA AMARO ORTIZ DE CAMPOS, 435, VILA ESPERANÇA

Município: SANTO ANTONIO DE POSSE

Situação sem escala:

VER NO
MAPA DO
MUNICÍPIO

Prefeit Municipal
João Leandro Loli

Secretaria M. de Educação
Claudia Aparecida Pinho Lalla

Autor de Projeto e Orçamento
Engº.Leonardo da S. Granziera
CREA 5069194055

Outubro/2022